



Nature
Sport
100%
Sauvage
FOU!



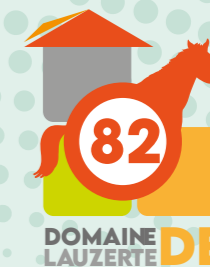
2024

**BIEN
VENUE**

DANS VOTRE LIVRET
D'ACCUEIL

Nature
Sport
100%
Sauvage
FOU!

Afin de préparer au mieux le séjour de votre enfant, nous vous remercions de lire attentivement ce livret. Il est important de bien renseigner toutes les informations qui vous sont demandées.
Bien à vous !



SOM MAIRE



DOSSIER D'ACCUEIL	P. 4
<i>Ce qu'il faut savoir !</i>	
<i>Liste des affaires à emporter</i>	P. 7
FICHE D'INSCRIPTION	P. 8
FICHE SANITAIRE DE LIAISON	P. 9
CONDITIONS GÉNÉRALES DE VENTES	P. 12

1

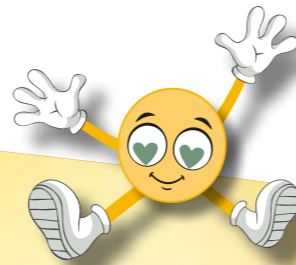
DOSSIER D'ACCUEIL



LE DOSSIER D'INSCRIPTION SE COMPOSE DE 2 FICHES QUI SONT À REMPLIR ET EXPÉDIER DE PRÉFÉRENCE PAR COURRIER

PAR COURRIER : Domaine équestre/ Lieu dit Las Bordes / 82110 LAUZERTE

PAR MAIL : equi-sejour-lauzerte@wanadoo.fr



BON PLAN !
Tu veux partager la chambre d'un ami pendant ton séjour ? Dis-le nous, on vous trouvera une place ensemble, c'est plus sympa !



LA FICHE SANITAIRE DE LIAISON (PAGE 9). DOIT ÊTRE REMPLIE CORRECTEMENT AFIN DE SIGNALER TOUT PROBLÈME DE SANTÉ OU DE COMPORTEMENT DU STAGIAIRE.

ELLE EST CONFIDENTIELLE ET CONNUE DE L'ÉQUIPE DE DIRECTION ET DU MÉDECIN QUI PEUT ÊTRE APPELÉ À SOIGNER VOTRE ENFANT. ELLE SERA DÉTRUITE À LA FIN DU SÉJOUR.

LÉGENDE

Document à remplir et à expédier **OBLIGATOIREMENT**

Document à télécharger, à remplir et à expédier **OBLIGATOIREMENT** pour le dossier d'inscription.

Votre **MÉMO** malin avec ses cases à cocher pour ne rien oublier !

Message très important pour les enfants !



POUR AVOIR DES NOUVELLES OU POUR EN DONNER

Par téléphone aux heures de repas 07 48 77 86 65

Par courrier Domaine Equestre 647 chemin de Las Boutes 82110 LAUZERTE

Par e-mail au bureau equi-sejour-lauzerte@wanadoo.fr
(pas de réponse possible)

Par e-mail au point internet contact.enfant.lauzerte@gmail.com

Sur Whatsapp Suivez nos infos colos !
LE GROUPE WHATSAPP SERA SUPPRIMÉ À L'ISSUE DU SÉJOUR.

ARGENT DE POCHE

L'argent de poche est utilisé à la boutique. Il est conservé au bureau.

La boutique du Domaine propose cartes postales, timbres, bonbons, boissons et cadeaux souvenirs.

Si le jeune préfère le garder, il en est entièrement responsable et ne pourra faire aucune réclamation en cas de problème.

LES TÉLÉPHONES PORTABLES

Les téléphones portables sont autorisés librement à partir de 13 ans et à condition qu'ils soient codés et restent éteints durant les activités.

Pour le groupe 10-12 ans, le téléphone portable s'il est apporté sera conservé au bureau et sera utilisé pendant le temps libre.

LES CONSIGNES DE TRANSPORT

DÉPART EN GROUPE

Les consignes seront communiquées par courrier au plus tard 15 jours avant le départ.

ARRIVÉE INDIVIDUELLE : à l'embranchement de la D927 (Montauban) et de la D953 (Valence d'Agen), monter la route en direction du village, avant le cimetière tourner à gauche et suivre les panneaux « Centre Equestre ». Information GPS : « Les Boutes ».

SÉJOUR DE 8 JOURS du dimanche (entre 14h30 et 17 h) au dimanche (entre 10h et 12h)

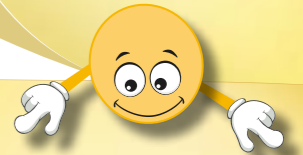
SÉJOUR DE 7 JOURS du dimanche (entre 14h30 et 17h) au samedi (vers 14h) ou du samedi (à partir de 17 h) au vendredi (vers 17h)

ATTENTION NOUS DÉCLINONS TOUTE RESPONSABILITÉ CONCERNANT VOL OU PERTE D'OBJETS DE VALEUR QUI NE NOUS AURAIT PAS ÉTÉ CONFIE : BIJOUX, MATÉRIEL ÉLECTRONIQUE, ARGENT, PORTABLE

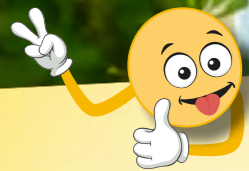
EN REVANCHE NOUS SOMMES RESPONSABLES DES MÊMES OBJETS QUI NOUS SONT CONFIE.



TU DEVRAS RESPECTER les consignes et faire attention à tes affaires. Les animateurs t'aideront mais ne le feront pas à ta place.



LE TÉLÉPHONE PORTABLE NE RÉGLE PAS TOUS LES PROBLÈMES ! Les adultes sur place sont à ton écoute, mais pour cela il faudra leur parler, alors pense à débrancher !



JE CHOISIS DE FAIRE ATTENTION à mon bagage et je ne déménage pas ma chambre pour partir en séjour car je suis un citoyen responsable !

VOYAGER LÉGER C'EST BON POUR LA PLANÈTE !

Nos conseils :

- > **CONTRÔLER LE POIDS PAS PLUS DE 15 KG**
- > **DANS LE CAS D'ARRIVÉE EN PATRIE CHACUN SA VALISE !**

LES AFFAIRES À EMPORTER



Tenues de sport

- 2 pantalons legging ou jogging
- 1 blouson imperméable
- 2 sweats manches longues
- 2 shorts

Linge de corps

- 1 pyjama
- 7 tee-shirt
- 7 paires de chaussettes
- 7 slips

Chaussures confortables

- 2 paires de tennis ou chaussures solides
- 1 paire de chaussons ou chaussures d'intérieur

tenue plus chic pour les soirées

Sac pour linge sale

Le linge est lavé à partir de 10 jours sur place si besoin.

Linge de toilette

- 2 serviettes de toilette
- 1 trousse de toilette
- 1 baume à lèvres hydratant

Une gourde

Un petit sac à dos

Trousse de toilette

LES AFFAIRES OUBLIÉES NE POURONT PAS ÊTRE RENDUES.

MERCI DE SENSIBILISER VOTRE ENFANT À PRENDRE SOIN DE SES AFFAIRES.



LES AFFAIRES À PRÉVOIR EN + POUR L'ÉTÉ



- 2 maillots de bain
- 1 serviette de bain
- Crème solaire
- Casquette ou chapeau
- Tongs



La crème anti-moustique est conseillée.

LES AFFAIRES À PRÉVOIR EN + POUR L'HIVER



- Gants
- Bonnet ou casquette chaude
- Écharpe

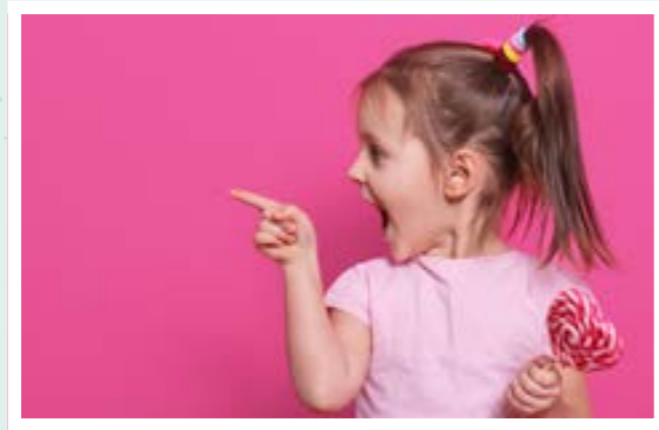


N'hésitez pas à fournir des affaires très chaudes et imperméables, les enfants sont souvent dehors.





FICHE D'INSCRIPTION



FICHE SANITAIRE DE SANTÉ



AUCUN MÉDICAMENT NE POURRA ÊTRE PRIS SANS ORDONNANCE. LES RÉGIMES ALIMENTAIRES DOIVENT ÊTRE SIGNALÉS PAR ÉCRIT.

Document à remplir et à expédier **OBLIGATOIREMENT**

Document à remplir et à expédier **OBLIGATOIREMENT**



LE DOSSIER D'INSCRIPTION SE COMPOSE DE :
La **fiche d'inscription signée** ce qui entraîne l'acceptation des conditions générales de vente ainsi que la connaissance et l'acceptation du protocole sanitaire en vigueur au moment du séjour.
La **fiche sanitaire de liaison**.
FACULTATIF La **fiche de passage des galops**.



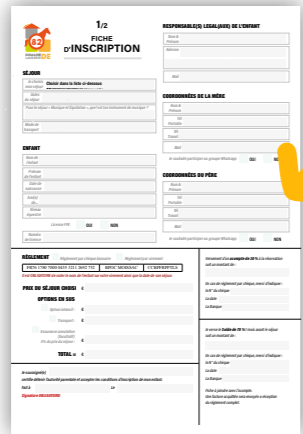
LE DOSSIER D'INSCRIPTION DOIT ÊTRE RENVOYÉ OU ÊTRE APPORTÉ AU PLUS TARD LE JOUR DE L'ARRIVÉE DU PARTICIPANT.
POUR UNE MEILLEURE GESTION DE VOTRE DOSSIER, MERCI DE NOUS L'EXPÉDIER PAR COURRIER :
**Domaine équestre
Lieu dit Las Bordes
82110 LAUZERTE**



MERCI DE REMPLIR SCRUPULEUSEMENT CETTE FICHE
Les informations confidentielles qu'elle contient sont destinées au responsable du séjour, et le cas échéant, aux services médicaux.
Évitez de confier son carnet de santé à votre enfant.
Si vous souhaitez transmettre des extraits du carnet de santé, **faites des photocopies** et joignez-les à cette fiche.

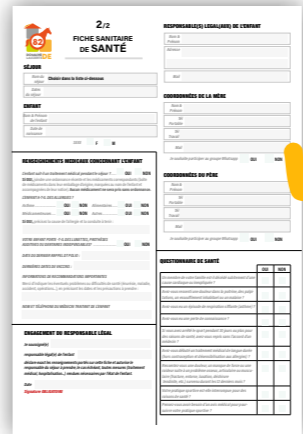


CHASSE AUX POUX
NOUS DEMANDONS AUX PARENTS DE VÉRIFIER AVANT LE DÉPART ET EN CAS DE PRÉSENCE DE POUX DE NOUS FOURNIR LE TRAITEMENT QUE NOUS FERONS SUR PLACE. LE CAS ÉCHÉANT, NOUS PROCÉDERONS D'OFFICE À L'ACHAT ET À L'APPLICATION D'UN TRAITEMENT DE L'ENFANT ET DE SA CHAMBRE AUX FRAIS DES PARENTS.



CLIQUER SUR LA FICHE D'INSCRIPTION A TÉLÉCHARGER.
MERCI DE BIEN REMPLIR TOUS LES CHAMPS AVANT DE NOUS RETOURNER LA FICHE SIGNÉE

1/2



CLIQUER SUR LA FICHE SANITAIRE DE SANTÉ A TÉLÉCHARGER.
MERCI DE BIEN REMPLIR TOUS LES CHAMPS AVANT DE NOUS RETOURNER LA FICHE SIGNÉE

2/2



CONDITIONS GÉNÉRALES DE VENTE



ART 1 : NOUVELLE DIRECTIVE EUROPEENNE (2015)

La combinaison de services de voyage qui vous est proposée est un forfait au sens de la directive européenne 2015/2302 et de l'article L.211-2II du code du tourisme français. Vous bénéficiez donc de tous les droits octroyés par l'UE applicables aux forfaits, tels que transportés dans le code du tourisme français. Le Domaine Équestre de Lauzerte (DEL) sera entièrement responsable de la bonne exécution du forfait dans son ensemble. En outre, comme l'exige la loi, DEL dispose d'une garantie financière afin de rembourser vos paiements et si le transport est compris dans le forfait, d'assurer votre rapatriement au cas où il deviendrait insolvable. La protection contre l'insolvabilité a été contractée auprès de Atradius (CF Mentions légales sur www.domaine-de-lauzerte.fr).

ART 2 : FORMULES ET TARIFS

Les séjours en centre de vacances comprennent : la pension complète composée de 4 repas préparés sur place, l'hébergement en chambre avec draps fournis, des activités sportives et de vie collective, le prêt du matériel, l'animation et l'encadrement, le transport avec encadrement (sauf pour les arrivées individuelles), les assurances détaillées ci-après et la procédure d'évaluation de la satisfaction du client. Les séjours en gîte de séjour comprennent : la pension composée de repas préparés sur place comme définie au préalable, l'hébergement en chambre avec des lits faits à l'arrivée, la jouissance des installations sportives avec ou sans supplément de frais, les assurances détaillées ci-après et la procédure d'évaluation de la satisfaction du client. Ne sont pas compris : les frais personnels, l'achat des licences FFE et le passage des galops, les frais d'activités supplémentaires non compris dans le forfait.

ART 3 : MODALITES D'INSCRIPTION

Une information pré contractuelle est jointe à la fiche d'inscription. L'inscription est effectuée dès réception de la fiche d'inscription et des arrhes d'un montant de 30%, le solde est joint et sera encaissé à la date de 30 jours avant le début du séjour. Une facture acquittée est alors envoyée, preuve de l'inscription.

ART 4 : INFORMATIONS A FOURNIR ET DOSSIER DE VOYAGE

Les informations à fournir par la famille :

1 • LA FICHE D'INSCRIPTION.

2 • LA FICHE SANITAIRE DE LIAISON : elle comporte des renseignements médicaux strictement confidentiels qui ne seront vus que par le personnel autorisé. Il en va de la responsabilité de la famille de mentionner tout problème psychologique, médical ou physique afin de permettre une organisation adaptée du séjour. Le Del se réserve le droit de ne pas confirmer une inscription si la difficulté semble insurmontable. Tout problème non mentionné peut entraîner une fin anticipée du séjour sans qu'aucun dédommagement ne puisse être réclamé au DEL.

3 (facultatif) • LA DEMANDE EXPRESSE POUR LE PASSAGE DES GALOP.

ART 5 : RESPONSABILITE

La responsabilité du DEL ne débute qu'à compter de la prise en charge du participant par le sur les lieux de rendez-vous. Elle ne peut être engagée en cas de dommage causé dans le cadre des transports sur les lieux de rendez-vous. De même la surveillance des bagages et objets personnels est sous la responsabilité exclusive du participant lors du voyage. Le Del décline toute responsabilité en cas de vol ou de dégradations des objets personnels lors des séjours.

ART 6 : COMPORTEMENT, DISCIPLINE

Le participant et sa famille doivent se comporter avec courtoisie et respect et se conformer au règlement intérieur en vigueur. L'intrusion des familles dans la gestion du séjour peut être de nature à effectuer un renvoi. Tout comportement de nature à nuire au bon déroulement du séjour sera sanctionné par un avertissement et le cas échéant un renvoi. Les frais en incombent en totalité au participant et aucun frais de remboursement du séjour ne pourra être demandé.

ART 7 : RECLAMATIONS ET MEDIATION

Les réclamations relatives au déroulement du séjour sont à adresser exclusivement au DEL par lettre recommandée avec

avis de réception sous huitaine. La réponse se fera dans un délai maximum de quinze jours suivant la réception de la réclamation. A défaut de réponse estimée satisfaisante de la part du DEL, le participant pourra saisir le médiateur du tourisme et du voyage à titre gratuit afin de trouver une solution amiable. Coordonnées et modalités de saisine sur : Mentions Légales, www.domaine-de-lauzerte.fr.

ART 8 : ASSISTANCE MEDICALE

En cas de maladie du participant, les frais engagés sont avancés et le DEL envoie une facture. A réception des sommes dues le DEL envoie les justificatifs médicaux. En cas d'accident, les participants sont conduits par nos soins ou les pompiers en fonction de l'avis médical du 15 dans un hôpital le plus proche à savoir Moissac ou Montauban. En cas de rendez vous chez le médecin, l'assistant sanitaire préviendra la famille.

ART 9 : TRANSPORT

Les billets SNCF ou les réservations de transport en autocar sont établis pour un voyage aller/retour en groupe. Aucun remboursement ne sera accordé en cas de non utilisation de l'un de ces parcours. Le Del ne peut être tenu ni moralement ni financièrement des incidents ou accidents de transport provoqués par les compagnies de transport tant dans la préparation que dans leurs réalisations.

ART 10 : DROIT A L'IMAGE

Le DEL peut utiliser les photos prises sur le centre pour alimenter le groupe WhatsApp à usage réduit aux familles des participants. Aucune autre exploitation ne se fera sans l'accord expresse du participant et de sa famille.

ART 11 : SATISFACTION

Un emplacement est consacré sur notre site à vos avis, les participants peuvent remplir également le questionnaire sur le groupe WhatsApp.

ART 12 : PROTECTION DES DONNEES PERSONNELLES- CONFIDENTIALITE DES DONNEES

COMMENT NOUS UTILISONS LES DONNÉES SI VOUS VISITEZ LE SITE Nous utilisons les données de dispositif pour détecter les risques et les tentatives de fraude potentiels, pour améliorer le site et l'optimiser en interagissant et pour évaluer le succès de nos campagnes de marketing. Nous utilisons vos coordonnées pour communiquer avec vous : envoyer un contrat d'inscription,

les modalités de réservation et les éléments nécessaires pour le suivi du séjour, effectuer la facturation, envoyer la news letter. **LE PARTAGE DE VOS DONNÉES** Nous ne partageons en aucune façon vos coordonnées qui restent strictement confidentielles à l'entreprise sauf pour nous conformer le cas échéant aux lois et règlements ou assignations que nous pourrions recevoir. **LE TEMPS DE CONSERVATION DES DONNÉES LES INFORMATIONS PERSONNELLES QUE NOUS RECUEILLONS** Lorsque vous visitez le site, certaines informations sont automatiquement recueillies notamment sur notre navigateur web, adresse IP, fuseau horaire et certains cookies sont installés sur votre dispositif. Lors de votre navigation, nous recueillons les informations ou produits recherchés, les sites ou les termes de recherche que vous avez utilisé pour accéder au site et vos inter-agissements avec le site. Les informations recueillies sont dénommées « données de dispositif ». Elles sont recueillies grâce aux cookies, aux fichiers journaux et balises web. Lorsque vous nous contactez, vous vous inscrivez et vous vous abonnez à notre news letter, nous recueillons certaines informations vous concernant dont votre nom, adresse mail, âge, numéro de téléphone, adresse IP, ce sont les « coordonnées ». Vos coordonnées et vos dossiers sont conservés et archivés à moins que et jusqu'à ce que vous nous demandiez de supprimer les informations. Si vous nous donnez votre accord pour figurer sur le groupe Whatsapp qui donne des infos/photos sur le déroulement du séjour de votre enfant, les coordonnées téléphoniques seront détruites ainsi que le groupe à la fin du séjour. L'administrateur du groupe est un salarié permanent du DEL et sera informé du caractère confidentiel de vos coordonnées. **SÉCURITÉ DES DONNÉES** Les données sont utilisées dans l'entreprise par uniquement deux personnes et les coordonnées sont stockées sur un site de gestion KAVALOG/AEXEAE qui permet la possibilité sur demande du participant d'imprimer la liste des données à caractère personnel détenues par le logiciel. Les dossier papiers sont conservés dans un lieu d'archivage interdit au public et non accessible facilement. **DROIT DES PERSONNES** Si vous êtes un résident européen, vous avez le droit d'accéder aux informations personnelles que nous détenons vous concernant et de demander que vos informations personnelles soient rectifiées, mises à jour ou supprimées. Si vous souhaitez exercer ce droit, veuillez nous contacter par tout moyen. Le site KAVALOG/AEXEAE permet la possibilité sur demande du participant d'imprimer la liste des données personnelles détenues par le logiciel. Portabilité : notez que vos informations peuvent être stockées via ce site à l'extérieur de l'Europe. Vous avez le droit d'introduire une réclamation auprès de la CNIL, pour en consulter le site : <https://www.cnil.fr/fr/reglement-europeen-protection-donnees>

COORDONNÉES DE CONTACT Pour plus d'informations sur nos pratiques de confidentialité, si vous avez des questions et si vous formulez une plainte, veuillez nous contacter par courrier électronique à : equi-sejour-lauzerte@wanadoo.fr ou par courrier postal : domaine équestre de Lauzerte- 82110 LAUZERTE.

ART 13 : CESSIION DU CONTRAT

Conformément à l'article L.211-11 Du code du Tourisme, vous avez la possibilité de céder le présent contrat tant que celui-ci n'a produit aucun effet et jusqu'à 7 jours du départ, en prévenant le centre sans un délai raisonnable, à une personne remplissant les mêmes conditions que vous. Vous-même et le bénéficiaire de la cession demeurez solidairement tenus du paiement du solde du contrat et des frais de cession qui vous seront communiqués.

ART 14 : RELANCES

En cas d'impayés, le DEL se réserve le droit de facturer des frais de traitement de dossier, les frais d'envoi et les frais de recours à un cabinet de recouvrement.

ART 15 : ASSURANCES DU DEL

Le participant doit être en possession d'une attestation justifiant de sa garantie civile ainsi que d'une assurance rapatriement. Le centre est couvert auprès de l'APAC LIGAP- 21 rue st Fargeau Paris 20ème en responsabilité civile et assurance des centres de vacances, multirisques activités du centre équestre.

ART 16 : ANNULLATION DU FAIT DU CLIENT

Conformément à l'article L221-28 du code de la consommation, le présent contrat n'est pas soumis au droit de rétractation. Le client peut demander une annulation du séjour et le DEL procédera à un remboursement dans le cas d'un décès du participant, de ses parents ou frères et sœurs. Toute annulation pour autre motif que ceux évoqués précédemment entrainera l'application des conditions suivantes : En cas d'annulation 30 jours au moins avant le départ : seul l'acompte sera retenu. En cas d'annulation entre 30 jours et 8 jours avant le départ, 50% des frais seront retenus. En cas d'annulation moins de 8 jours avant le départ, l'intégralité des frais sera retenue. Un report s'il est possible sera toujours la solution privilégiée. Délai de rétractation : Selon les art L 121-20 et L 121-20-4 du code de la consommation, le droit de rétractation ne s'applique pas aux contrats conclus par voie électronique ayant pour objet la prestation de services d'hébergement, de transport, de restauration, de loisirs qui doivent être fournis à une date ou selon une périodicité déterminée.

ART 17 : ANNULLATION DU FAIT DU DEL

Si par suite de circonstances imprévues et impérieuses le DEL devait annuler les séjours, les inscriptions seraient remboursées. De même si faute de participant suffisant le séjour ne pouvait pas avoir lieu, un report sur une autre date sera proposé.

ART 18 : DÉSISTEMENT OU MODIFICATION EN COURS DE SÉJOUR DU FAIT DU PARTICIPANT

toute interruption de séjour, quel qu'en soit le motif, ne pourra faire l'objet d'un remboursement de la part du Domaine équestre de Lauzerte. Les frais de retour anticipé et d'accompagnement éventuel sont toujours à la charge du participant. En cas d'interruption de séjour pour accident ou maladie grave, le Domaine équestre de Lauzerte remboursera le coût du séjour au prorata des jours de présence, sur demande de la famille, hors frais de transports engagés.

ART 19 : ASSURANCE ANNULLATION

Vous pouvez souscrire une assurance annulation d'un montant de 4% du prix du séjour qui vous rembourse la totalité des frais du séjour sur présentation des pièces justificatives, dans les cas suivants : Maladie grave, contre-indication médicale ou accident du participant / Décès d'un membre de sa famille / Convocation à un examen ou à un rattrapage / Difficultés économiques subites dues à une perte d'emploi d'un ascendant ou dommage important causé aux biens de la famille.

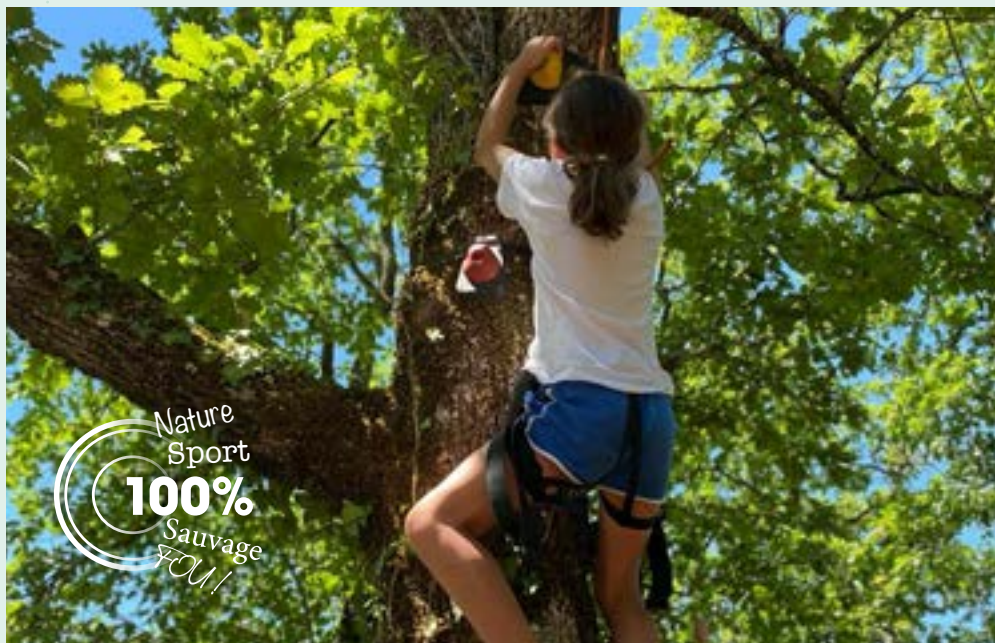
ART 20 : ANNULLATION CAUSE COVID

Sous réserve de la présentation d'un justificatif médical, le DEL s'engage à effectuer le remboursement de l'intégralité des sommes versées en cas de contamination à la COVID 19 et ce jusqu'au premier jour du séjour inclus dans les conditions suivantes : ■ REMBOURSEMENT individuel dans le cas où le participant est contaminé ou est ciblé cas contact proche ■ REMBOURSEMENT en cas de fermeture administrative de l'établissement ■ REMBOURSEMENT collectif en cas d'interdiction de déplacement de la part des autorités ou si les responsables organisateurs estiment que le séjour ne peut avoir lieu en cas d'un grand nombre de participants contaminés ou cas contacts proches.

Nous vous remercions pour tous le temps accordé à ce dossier de préparation du séjour. Nous avons hâte de vous accueillir et de partager avec vous ces moments qui resteront inoubliables !

Nous aurons toujours à cœur de veiller à :

- > REpondre aux besoins et aux attentes de l'enfant
- > FAVORISER L'APPRENTISSAGE DE LA VIE COLLECTIVE PAR LE RESPECT MUTUEL ET INSTAURER UNE RELATION DE CONFIANCE
- > DEVELOPPER L'AUTONOMIE ET L'INDIVIDUALISATION DU RYTHME PROPRE POUR LES 10-17 ANS ET FAVORISER LA DÉCOUVERTE OU L'ACCÈS À L'AUTONOMIE POUR LES PLUS JEUNES
- > DEVELOPPER LA NOTION DE L'ÉCOLOGIE INTÉGRÉE ET DU DÉVELOPPEMENT DURABLE
- > APPRENDRE LA NOTION DE COLLECTIVITÉ, L'APPRENTISSAGE DE L'INTÉGRATION SOCIALE ET DU VIVRE ENSEMBLE DANS UN ESPRIT DE BIENVEILLANCE ET DE RESPONSABILITÉ ET ESPÉRONS DE VOTRE PART CONFIANCE ET ÉCOUTE.



Si vous voulez découvrir nos autres activités, n'hésitez pas à consulter le site

<https://www.domaine-de-lauzerte.fr/>

Vous aurez à portée de CLIC tous les séjours enfants, les activités scolaires, les activités sportives, activités de loisir, activités pour les groupes et pourrez « visiter » nos hébergements : le gîte, les bungalows, les écolodges... Découvrez également toutes nos actions solidaires : engagement écologique, social et RSE, et venez faire connaissance avec notre équipe !

